

Manual

ELS Korgdörr med tröskel Typ 2

Tröskelspår i korg



Utgåva augusti 2001

Manual ELS Korgdörr

Innehållsförteckning

- 1. Korgförberedelse**
- 2. Montering av tröskelskena**
- 3. Montering av den övre styrskenan**
- 4. Montering av lamelldörren**
- 5. Montering av tröskelskenan på sidan**
- 7. Funktionskontroll**
- 8. Montering av dörrstyrning**
- 9. Inställning av dörranslaget i öppet läge**
- 10. Inställning av dörrkontakten i stängt läge**
- 11. Driftstart**
- 12. Underhållsarbeten**
- 13. Reparationsanvisningar**



Sida 3

Manual ELS Korgdörr

1. Korgförberedelse

ELS Korgdörr är konstruerad så att det inte behövs någon bestämd fast monteringsram.

Den korgförberedelsen som behövs beror på monteringsituationen avgörs från fall till fall.

Standardförberedelse för dörrmontering med tröskelföring, se ritning **SK 50 - 02**

Utgåva augusti 2001



Manual ELS Korgdörr

2. Montering av tröskelskena

Efter positionering och inriktning monteras tröskelskenan beroende på förhållandena på platsen.

Eftersom tröskelskenan består av stål är alla tänkbara fastsättningsmetoder möjliga.

Den undre skenan kan skruvas eller svetsas fast, ev. med en fästvinkel.

Se ritning

SK 01 - 05
SK 029 - 99

Utgåva augusti 2001



Manual ELS Korgdörr

3. Montering av den övre styrskenan

Den övre styrskenan består av en prismaprofil.

Den övre styrskenan skruvas på efter korgförberedelserna som gjorts, precis som den undre styrskenan.

Följande punkter ska beaktas när den övre styrskenan monteras:

- 3.1 Mitten på den undre främre tröskelskenan och den övre styrskenan måste stå lodrätt över varandra.
- 3.2 Sidoavståndet mellan schaktvägg och styrskena är, om inga särskilda uppgifter finns, minst 50 mm.
- 3.3 Följande tumregel gäller för att bestämma den övre styrskenans höjd:

Lamellängd + 45 mm = mått mellan golv + underkant av styrskena upptill

Den senare fininställningen för att skapa den föreskrivna luftspalten på max. 5 mm mellan den undre tröskelskenan och dörren görs med justerskruvar, likaså den vågräta justeringen av den övre styrskenan.

Se ritning

SK 50 - 02
SK 029 - 99

Manual ELS Korgdörr

4. Montering av lamelldörren

Lamelldörren levereras beroende på dörrens storlek antingen komplett eller i segment.

Lamelldörren monteras enligt följande arbetssteg:

- 4.1 Demontering av skenlåset i övre dörrföringen.
- 4.2 Demontering av främre locket till undre tröskelskenan.
- 4.3 Inpassning av lamelldörrens första del, där man börjar med dörränden.
- 4.4 De påföljande dörrlamellerna förs först in i tröskelskenan.
När detta är gjort sätts det övre lagringsstället i linje och skruvas samman med den övre rullvagnens förbindningsskruv. Därefter fortsätter inpassningen av rullvagnarna i den övre styrskenan.

Observera! Se till att det undre gångjärnsstället inte böjs när dörrdelarna sätts på genom att lägga något under.

Beakta följande punkter när den övre rullvagnen monteras:

Förbindningsskruven låses med Loctite 270.

Förbindningsskruven dras åt med 8 Nm.

Rullvagnen måste gå lätt att vrida efter åtdragningen.

- 4.5 När stänglamellerna monterats, monteras skenlåset till den övre dörrföringen tillbaka. Likaså kåpan till den undre främre tröskelskenan.

Se ritningar

SK 01 - 08

SK 01 - 09

SK 54 - 02

Utgåva augusti 2001

Sida 7

Manual ELS Korgdörr

5. Montering av den undre tröskelskenan på sidan

Den undre dörrförlingen på sidan består av en U-profil som är försedd med införingsstöd i riktning mot den undre främre införlingen.

Utför följande arbetssteg vid monteringen:

- 5.1 För lamelldörren till öppet läge.
- 5.2 Ta reda på sidostyrskenas infästningshöjd.

Se ritning **SK 50 - 02 Detalj I**

- 5.3 För styrskenan mot den undre främre styrskenan tills den undre styrrullen tas upp av styrskenan när lamelldörren vrids.

Se ritning **SK 01 - 05**

- 5.4 Sätt fast styrskenas fästvinkel med skruvar i detta läge på hisskorgen.

Se ritning **SK 50 - 02**

Manual ELS Korgdörr

7. Funktionskontroll

När den undre styrskenan monterats på sidan är den egentliga dörrmonteringen redan klar.

Följande arbetsmål ska uppnås för att säkerställa att dörren löper perfekt:

- 6.1 Lamelldörren kan utan hinder föras längs hela sin löpväg för hand.
- 6.2 Stängkanten och öppningskanten står lodrätt.
- 6.3 Luftspalten mellan dörrens underkant och kabinens golv är max 5 mm. Luftspalten minskas eller ökas med hjälp av den övre fästvinkelns justerskruvar.
- 6.4 Skenänden som bildats genom styrlåset i den övre dörrföringen stämmer exakt överens med styrskenan. (Inget ljud från de övre styrrullarna vid rörelse.)

Se ritning **SK 01 - 08**

- 6.5 Det finns inga eventuella hinder som kablar eller schaktbelysningar.



Sida 9

Manual ELS Korgdörr

8. Montering av dörrdriften

Alla ELS-kabindörrar har dörrdriften SIEMENS AT15 - AT25.

Den medföljande bruksanvisningen till komfortdörrdriften ingår i denna drift- och underhållsanvisning.

Monteringen ska göras enligt denna.

Utgåva augusti 2001

Manual ELS Korgdörr

9. Inställning av dörranslaget i öppet läge

Dörranslaget är av metall och förinställt på halfenskenan. Dörren förs till öppet läge för hand.

Dörranslaget förs fram till dragarmen och skruvas fast på halfenskenan.

Se ritning SK 56 - 02

Använd endast det medföljande anslaget av metall.
Drivstyrningen sträckmätning arbetar så exakt att anslagsbuffertar skulle kunna leda till dörrfel.

Manual ELS Korgdörr

10. Inställning av dörrkontakten i stängt läge

Vid inställning av dörrkontakten skjuts dörren till stängt läge. Dörrkontakten placeras och skruvas fast på halfenskenan.

Dörrkontakten får inte användas som dörranslag när den är i stängt läge.

Om hissorgens stängkant inte kan användas som dörranslag vid dörrar som stängs på en sida, ska ett dörranslag även sättas in vid stängt läge, på samma sätt som dörranslaget i öppet läge.

Se ritning **SK 57 - 02**

Utgåva augusti 2001

Manual ELS Korgdörr

11. Driftstart

Utför följande arbetssteg vid driftstart:

- 11.1 Ta av kuggremmen från omlänkingsrullen och för den för hand från stängt läge till öppet läge. Kontrollera att lamelldörren löper lätt och utan att blockeras.
- 11.2 Lägg på kuggremmen igen.
- 11.3 För dörren till öppet läge.
- 11.4 Lägg 220 V på dörrstyrdonets transformator.
- 11.5 Tryck på dörrstyrdonets röda driftstartknapp och håll den intryckt tills dörren rör på sig.
- 11.6 Dörrens köregenskaper kan ställas in med dörrstyrdonets potentiometrar. Se bruksanvisning till SIEMENS AT.



Manual ELS Korgdörr

12. Underhållsarbeten

För att förbättra dörrens köregenskaper rekommenderar vi att lameldörrens lagringsställen smörjs in med olja efter att hissinstalleringen rengjorts, men före den första driftstarten.

Se ritning **SK 55 - 02**

Vi rekommenderar att smörjställena då och då eftersmörjs beroende på förhållandena på platsen.

Se ritning **SK 55 - 02**

Alla vanliga smörjmedel på syntetisk bas kan användas när smörjställena oljas in.

Observera!

De övre löpullarna och den övre styrskenan ska inte smörjas in.

Manual ELS Korgdörr

13. Reparationsanvisningar

Lamelldörren är moduluppbyggd.

Varje dörrdetalj kan bytas ut utan att dörren måste monteras ur.

Eftersom dörranläggningen har passats in i din hissanläggning, använder du bladen ur reservdelskatalogen när du vill beställa reservdelar.

Använd principiellt bara de originaldelar som vi levererar.

Utgåva augusti 2001

TER GmbH

Konfidentiellt, alla rättigheter förbehållna.



Sida 15

Manual ELS Korgdörr

ritningsregister

SK 01 - 05

SK 01 - 08

SK 01 - 09

SK 029 - 99

SK 50 - 02

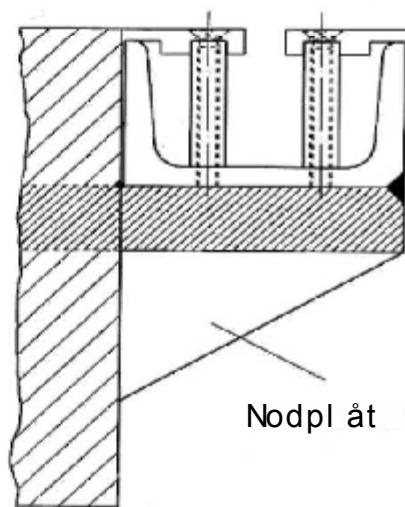
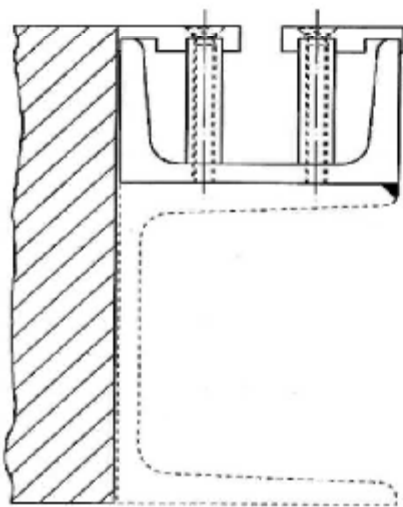
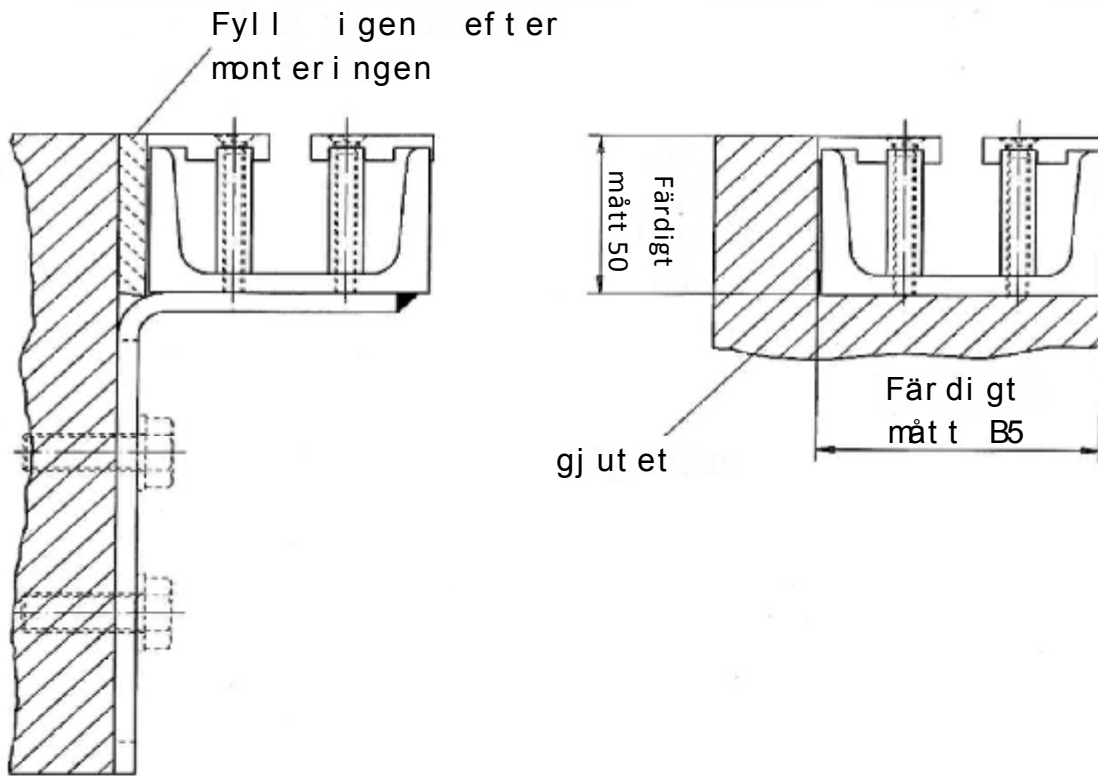
SK 54 - 02

SK 55 - 02

SK 56 - 02

SK 57 - 02

Utgåva augusti 2001



Undre styrning:

Varianter av
infästningsmöjligheter

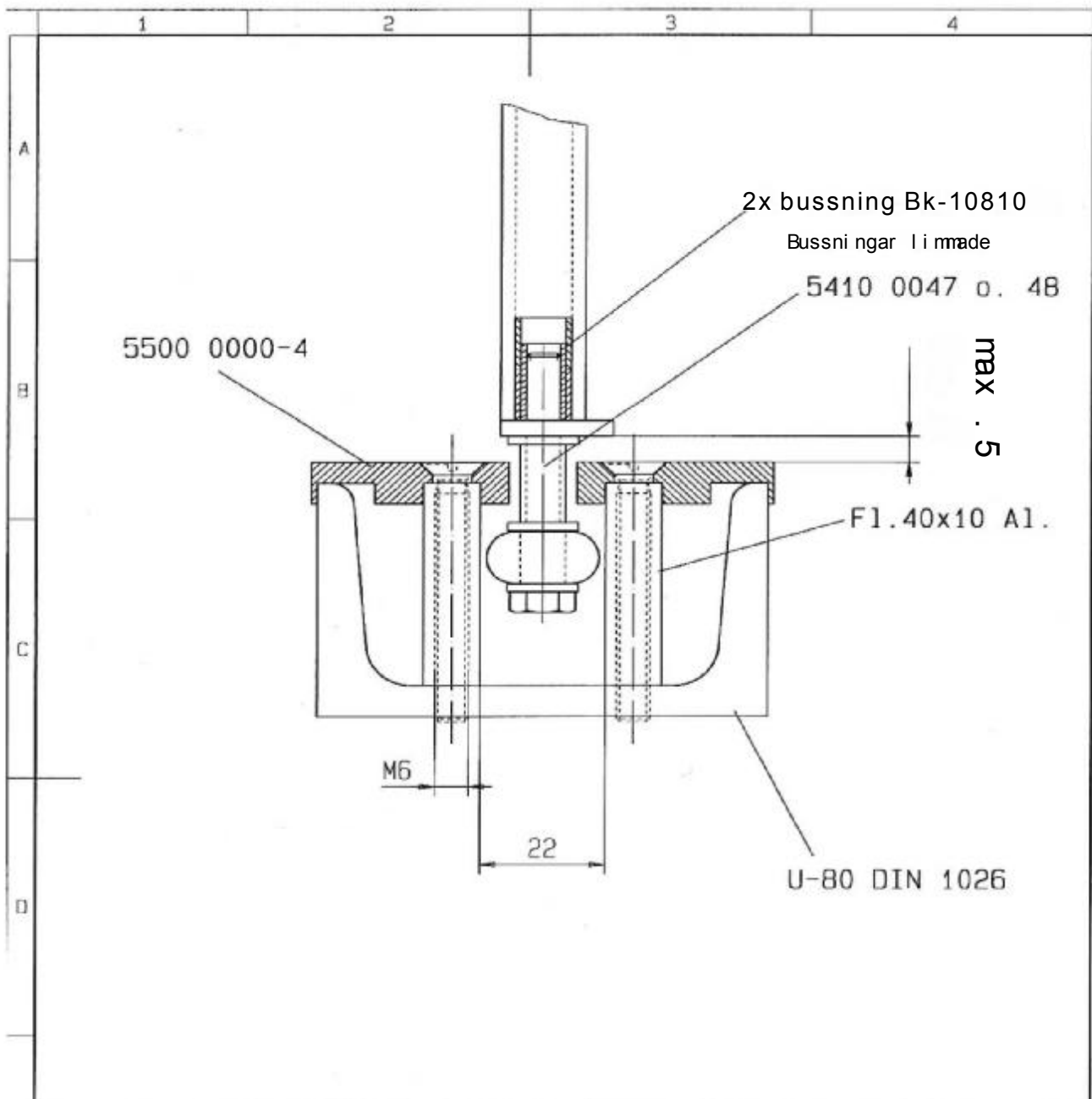


	Datum	Name
Bearb.	05.09.2001	Schn.
Gepr.	05.09.2001	Evren
Norm		

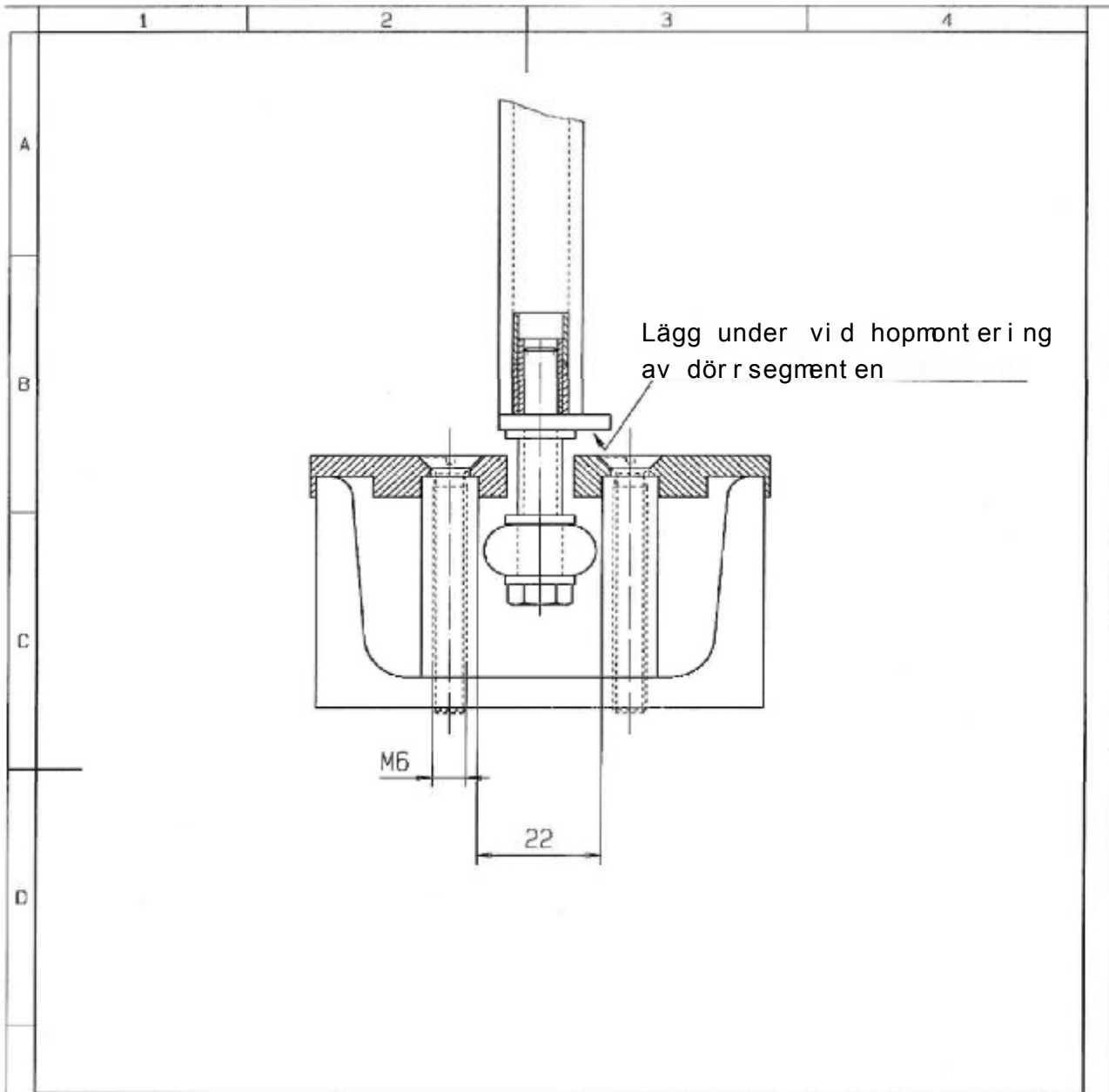
Zeichnungsnummer:

SK-01-05

Blatt
01
01 B

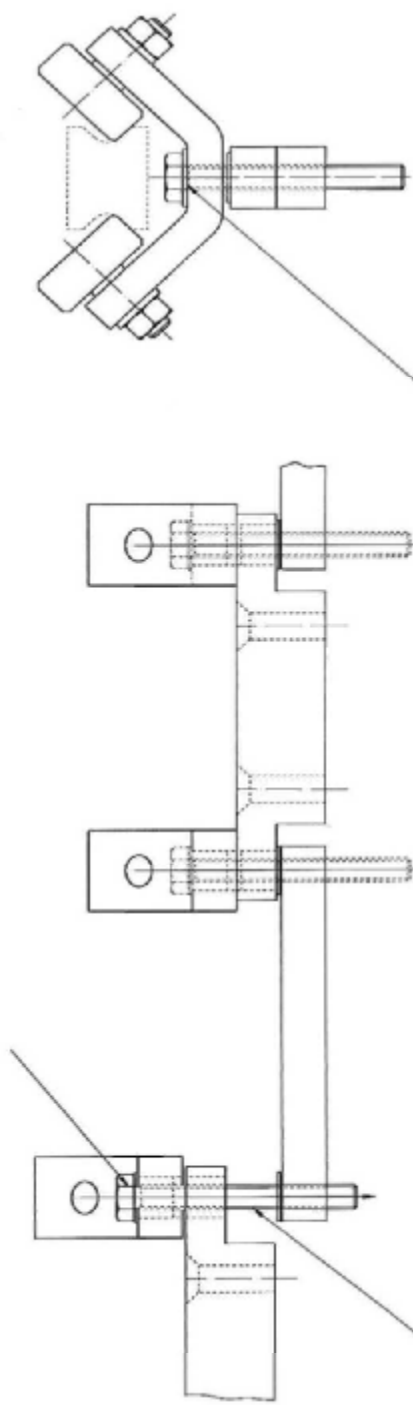


E	Verwendbar für:		Schutzvermerk nach DIN 34		
	Maße ohne Toleranzangabe: ISO 2768 mittel		 Oberflächen DIN ISO 1302	Maßstab 1:1 Werkstoff	Gewicht
F		Datum	Name	Benennung	
		Bearb. 190599	Schm.	Untere Führung	
		Gepr. 190599	Evren		
		Norm			
				Zeichnungsnummer	Blatt
				Sk-029-99	01
	Zust.	Änderung	Datum	Name	01 Bl.



Verwendbar für:		Schutzvermerk nach DIN 34	
Maße ohne Toleranzangabe: ISO 2768 mittel		Maßstab 1:1	Gewicht
Oberflächen DIN ISO 1302		Werkstoff	
Datum		Benennung	
Bearb.	281002	Schm.	
Gepr.	281002	Evrén	
Nora		Montage Verbindungsflasche unten	
		Zeichnungsnummer	Blatt
		Sk-54-02	01 01 Bl.
Zust.	Änderung	Datum	Name

Vri dnmoment 8 Nm
 (Kan vri das lätt efter ådragning)



Gångställe limmat med Loctite 270 vid monteringen

Smörjställe

Verksamhet för:		Schutzvermerk nach DIN 34	
Wälte storle	Reduktio: 1:1	Severit	
Toleransgräns: ISO 2768 M (Tillat)	Zerflecken DIN ISO 1532	Verstärkt: Ho.32540	
Material: 07C901 SCHV.	Norm:	Beskrivning	
Grp.: 07C901 EITREN	Norm:	Anordnung	
		Trennstelle	
		Zeichnungsnummer	
		SK-01-09	
		Blatt	
		01	
		01 Bl.	
Best.	Ändring	Best.	Best.

